

MONO

JAPAN

JAPANESE CRAFT & DESIGN

MONO JAPAN 2024 展示・即売会
出展者募集

2024年9月13日（金）～15日（日）

ロッテルダム Hotel âme & Supernova Hotel、Nieuwe Instituut

MONO JAPAN 展示・即売会とは

ヨーロッパでも

モノづくりへの私たちの想い、技、世界観、歴史・・・

モノの向こう側の、大切なことまできちんと表現できる場

日本語の現地チームが伴走し、展示スペース選びから輸送、売り方までを一緒に準備し、海外出展初でもトライしやすい展示・即売会

商品が売れる、売り方が分かる

ヨーロッパでの最高のマーケティングの機会

現地ファンやクリエイター、出展者同士の繋がり、

未来の仲間に出会えるコミュニティー

2016年以来、オランダ・アムステルダムで毎年開催の日本のクラフトやデザインプロダクトに特化した展示・即売会「MONO JAPAN」。

アムステルダムのロイドホテルが会場*となり一躍話題となりました。日本からの出展者にとっても世界観を作りやすく、利便性も高く、人気を博しました。

現地に長い日本人が主体のチームが、現代の欧州人ライフスタイルやトレンドにフィットする良質で洗練された日本商材、伝統的なモノづくりの世界観を伝えるブランドや商品をセレクトしています。

出展者にとっては、日本人のチームが展示までの準備を伴走することも特徴、海外出展が初めての方々にとっても安心してトライして頂いています。



サステナビリティが重要でトレンドの潮目の変化も早いヨーロッパで、ユニークな魅力を持つ日本のモノづくりをスタイリッシュに演出し市場に合わせて訴求することで、多くの新たなファン層を生み出し続けています。

MONO JAPANの現地ネットワークを生かし、欧州クリエイターと協業が始まったブランドもあり、新しいモノづくりのストーリーも生まれています。

日本発のモノを通して、人やビジネス、文化、技術が出会い、未来へとつながる場。これがMONO JAPANが目指すものです。

*オランダデザインが楽しめる世界的に有名だったホテル。2019年まではこのホテルで開催。コロナ明けの2022、23年はイベント会場「LOODS6」での開催



MONO JAPAN 展示会だけの特色



1. 日本プロダクトに特化した B2BとC対応の展示・即売会

欧州でBとC両方のファンに商品やモノづくりの価値を伝え販売できる機会。9月のメゾン・エ・オブジェの1週間後、欧州バイヤーのクリスマス商戦買い付けタイミングでの開催です。Cの入場により精度の高い現地市場マーケティングの機会となっています。

2. 欧州ビジネスが体験できる場

欧州での展示や販売を日本人専門チームと共に準備、実践ができます。欧州在住日本人だからこそ、日本商材の輸送や流通に関する最新情報を持っていることもMONO JAPANの特徴です。

輸送や輸出販売、商談資料の準備、税務申告、現地に適した価格設定など、チームの伴走を得ながら海外でのビジネスが体験できる機会。



3. ホテルでの展示も宿泊も

2024年のMONO JAPANはホテルを会場にした形式が復活。洗練されたホテル客室内でブランドの世界観を作り上げることが可能、梱包材や在庫などの収納も容易で、記録用の”映える”写真の撮影にも適します。

同ホテルにて割引価格でのご宿泊が可能です。

4. 現地クリエイターや専門家 とのネットワークも

来場者の質は定評があるMONO JAPAN。ミュージアムやメディア、クリエイターのプロ来場も多く、特にクリエイティブ業界から信頼が厚いイベントです。モノを介して現地のクリエイターやファンなどつながれる、ビジネス・プラス・アルファが得られる機会です。



過去出展者のコメント

海外で直接的に物販する機会は少ない。MJはすごいたくさんのお客さんが来る上、年齢や国籍問わず本当にいろいろな方が変な気合を入れることなく普通の日常の延長線の中で来られる。とても純粋なテストマーケティングができていると実感している。だからそこで得たリアクションを元に次の商品開発のアイデアであったり生まれ、ヨーロッパでの販路開拓に大きくためになっているイベントとなっている。

とてもユニークな展示会で、参加できていることを誇りに思います。

私の作るものの中に”日本的なモノづくりのスピリット”を見つけて下さっているように感じました。いわゆるベタな和風ではないそれは、私自身自覚していなかったことですし、日本国内では決して得られない反応だったと思います。

会期中、日本が好き、もしくはMONO JAPANが好きという方達にたくさんお会いしました。

スタッフさんのレベルが高い。フェイクな日本を紹介しないところが良い。金銭の流れがきちんとしている。MONO JAPAN全体のセンスが好き。
(はんこの実演販売)

消費者の反応を直接見られる
最も適した展示会。

前回からのリピーターのお客様が何組も見に来てくださり、実際に商品を使用した感想等も聞くことが出来大変貴重な機会となりました。また前回のお客様の声や商品の動向から今回は冬物のバリエーションを増やしたり、大きいサイズを用意したことが良い結果につながり継続出展のメリットを活かすことが出来ました。

日本人が持つ文化を一同に紹介することで会場に訪れた人々の中に生まれる興味関心の高まりなどの相乗効果は確実に感じました。それが、自分達自身知らない日本の文化や魅力だったことも沢山あり、この様な経験ができる展示会は他にないかなとおもいます。(漆器作家様)

BtoCとして販売できること。それによる生の使い手の声が聞けることで、デザイン、価格、サイズ観、使い方例などマーケティングになる。品質およびセンスのよい品揃えのため、ブランディングにつながる。市場性がわかった。見せ方、伝え方など工夫につなげられる。未知数だったところが、具体的な視点で考えられる。

輸出、関税などについても全く分からなかったのが、今回出展手続きをしていくなかで少しずつクリアになっていき、やはり実際に経験してみることの大切さを実感しました。

数字で見るMONO JAPAN

累計来場者数

19700人

日次平均小売総額

17556ユーロ

全体小売売上伸び率

71%増*

継続出展者最大売上伸び率

345%

累計出展者

103社

日次平均小売売上最高額

2036ユーロ

出展者リピート率

19%

*2022年度比



2016～2023年の出展メーカー、団体、作家一覧(2020、2021年は不開催)

2016/ Arita | 830 design lab | acoya | AISHITERU | Aizu Creative Japan | ALIMANO | Asemi Co. | 淡路商工会議所 | 東屋 | Based on Roots | BLUEVOX! | BP. | C& | CERANIS | COCOROSTORE | シーラカンス食堂 | Connecting the dots -Tradition and Creativity of Saga- | COQ KANAKO KAJIHARA | EN TEA | Fukumono shop | gift by gifted | 原田晶光堂 | Haruka Matsuo | HiHiHi | 兵庫県線香組合 | 森一郎 | Idea Books | In Praise of Shadows | i ro se | 一新堂 | IZUMONO | Japanesque Medell | 金井工芸 | kapoc | KATALOKooo | 片山文三郎商店 | KIMURA | kitta | knot | 小玉陶器 | Kyoto Craft Session | 京東都 | 京都烏丸六七堂 | 東京造形大学 | Laku Terai | List: | MAKER KAMER | LOCAL CRAFT JAPAN | marru | 株式会社木彫前田工房 | マルヒロ | mature ha. | MGNET | 日置美緒 | Misc-Store | モリタ | MUJUN | ナガサキリンネ | 長崎県 | 南景製陶園 | NISHIGUCHI KUTSUSHITA | nombre | N STORE. | OKURU | Okamotoya Monzaemon | Onland | 大山製茶園 | Oita Future Bamboo Project Japan | orit. | Pfütze | POLS | PULL + PUSH PRODUCTS. | 佐賀県庁クラフトツーリズム | 佐賀県庁 | さしものかぐたかはし | schop | SHAO XUAN + Nakashoshiko | 有馬晋平 | Snow Peak | 竹楓社 | STUDIO SHIKUMI | SUKIMONO | Sweet Hirado | Synergiez | SyuRo | Taguchi Craftec | 宝島染工 | TAKUMI Craftworks | tamaki niime | TIME & STYLE | Toki Yuite | TOKU / Everyplan | Transcape Supply | 壺内タオル | TSUNAGU SONOGI TEA FARMERS | うきは市 | うなぎの寝床 | うつわ祥見 | Yamanashi Textile Association | やまのかたち |

5 YAMAKOSHI | ヤンマ & はらっぱ | WATABUN

Hello Rotterdam!

国際的なクリエイターが集まる今一番ホットな街、ロッテルダム。
人気の二つのブティックホテル、「ホテル・アメ (Hotel âme)」と「スーパーノヴァ・ホテル (Supernova Hotel)」が2024年のMONO JAPAN会場となります。

二つのホテルの間には、世界的に注目を集める「観れる収蔵庫」デポ・ボイマンス ファン ベーニンゲン (Depot Boijmans Van Beuningen) などが林立する文化エリアがあります。デポの隣接にはデザイン&建築の専門機関ニュー・インスティチュート (Nieuwe Instituut) があり、ここが今回のイベント文化プログラム会場となります。地元クリエイターらとネットワークイベントなど楽しみな企画が予定されています。

2024年MONO JAPANは、ロッテルダムの新しい仲間たちとフレッシュにイベントを盛り上げていきます！

What's new?

2024年のMONO JAPANの新しさをまとめて紹介

- 「ヨーロッパの玄関口」 ロッテルダムでの初開催 (p. 8)
- 話題の二つのブティックホテルが展示会会場に (p. 9~12)
- デザインと建築の専門組織ニュー・インスティテュートで文化プログラムを開催 (p. 13、14)
- デポ・ボイマンス ファン ベーニンゲンでも有名なロッテルダムのアート&文化の中心を囲んだ3つのイベント拠点 (地図p. 15)
- 展示会場となる二つのホテルでは、割引価格にて宿泊も可能！
S~XLの客室サイズごとでの出展パッケージ (p. 16~19)



ロッテルダム

国際的でクリエイティブ
企業も文化も元気、発展する都市

- ヨーロッパ最大の港と水路・道路・鉄道網を擁するオランダ第2の都市
ロッテルダムは、「ヨーロッパの玄関口」
- 貿易港があり、日本企業含む国際企業やスタートアップが多い地域
- アムステルダムの物価や地価の高騰により、国際的でクリエイティブな
シーンがロッテルダムに移転
- アムステルダムやスキポール空港からは高速列車が走り便利、ベルギーや
フランスへのアクセスにも最適
- ロッテルダムでは現地日本人の活躍も多く、ローカルのカルチャーを牽引
- MVRDV設計のデポ・ボイマンス・ファン・ベーニンゲンや、ロッテルダム
市駅、マルクトハルなど話題の建築が集まる街



2019年以来のホテル開催

待望のホテル開催復活！

- ホテルの客室空間ではブランドの世界観を作りやすく、在庫や包装材収納も工夫でき、まるで数日間ショップを与えられたように便利
- 二つの異なるホテルの、S~XLまで4サイズの中から展示ルームをセレクト
- 客室備え付けのモニターで動画や写真を上映でき追加機材レンタルも少なめ
- 二つのホテルではご宿泊も可能（割引コードをご提供）、移動の手間なく万全に展示会に臨めます



開催ホテル

陰と陽、西洋と東洋、男性と女性・・・異なる空間を提案する
新感覚の二つの人気ブティックホテル

- **ホテル・アメ (Hotel Ame)**

ロッテルダム市駅からまっすぐ徒歩圏内にある当ホテルは、和や東洋のシンプルシティーを感じさせる新しい美意識をオランダに持ち込みました。Ameの世界観に共感するオランダ人は若年層にまで及び、業界を変えたと言っても過言ではありません。モニュメントに登録された建物の歴史も味わえる自慢のホテルです。

- **スーパーノヴァ・ホテル (Supernova Hotel)**

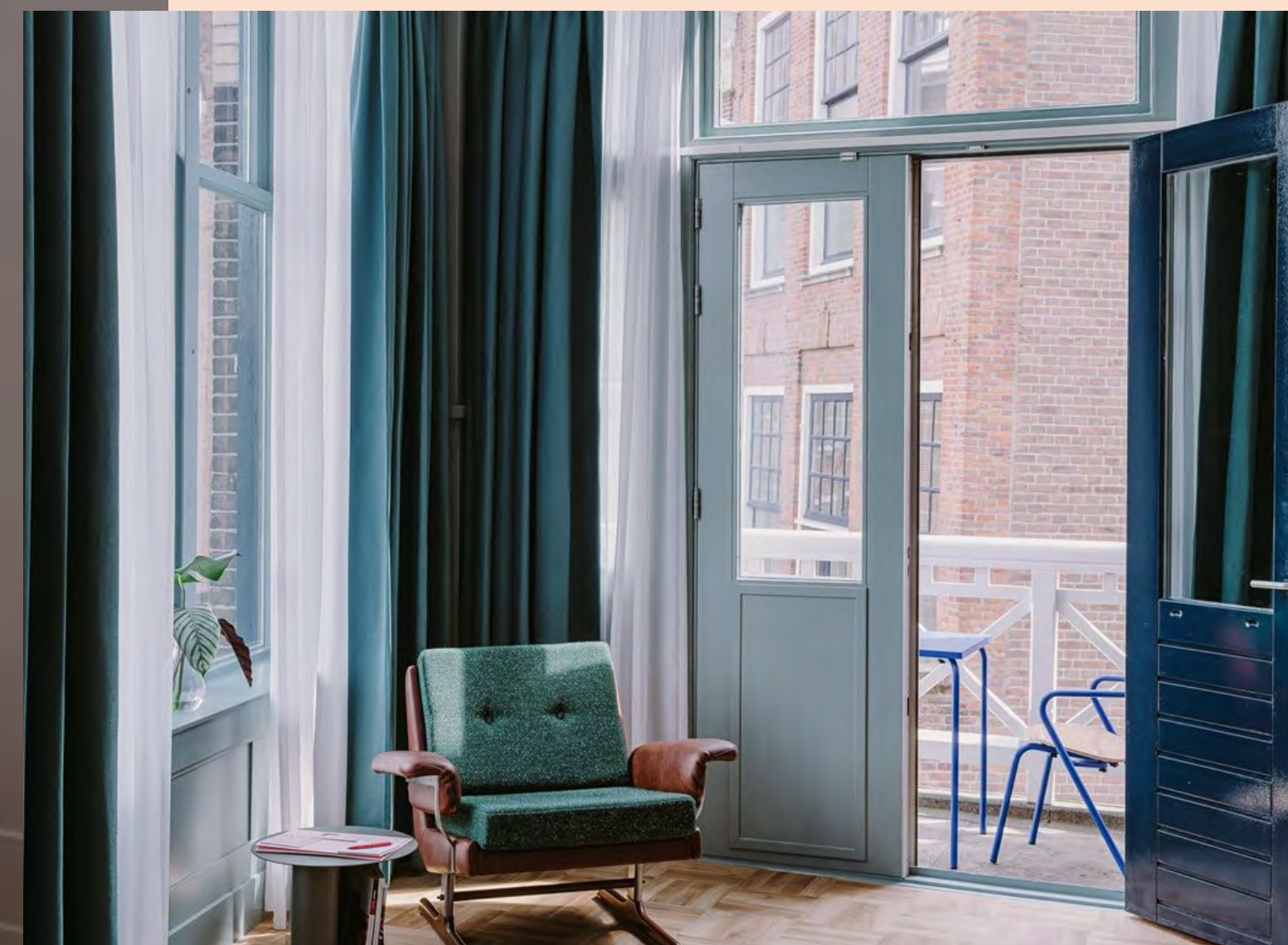
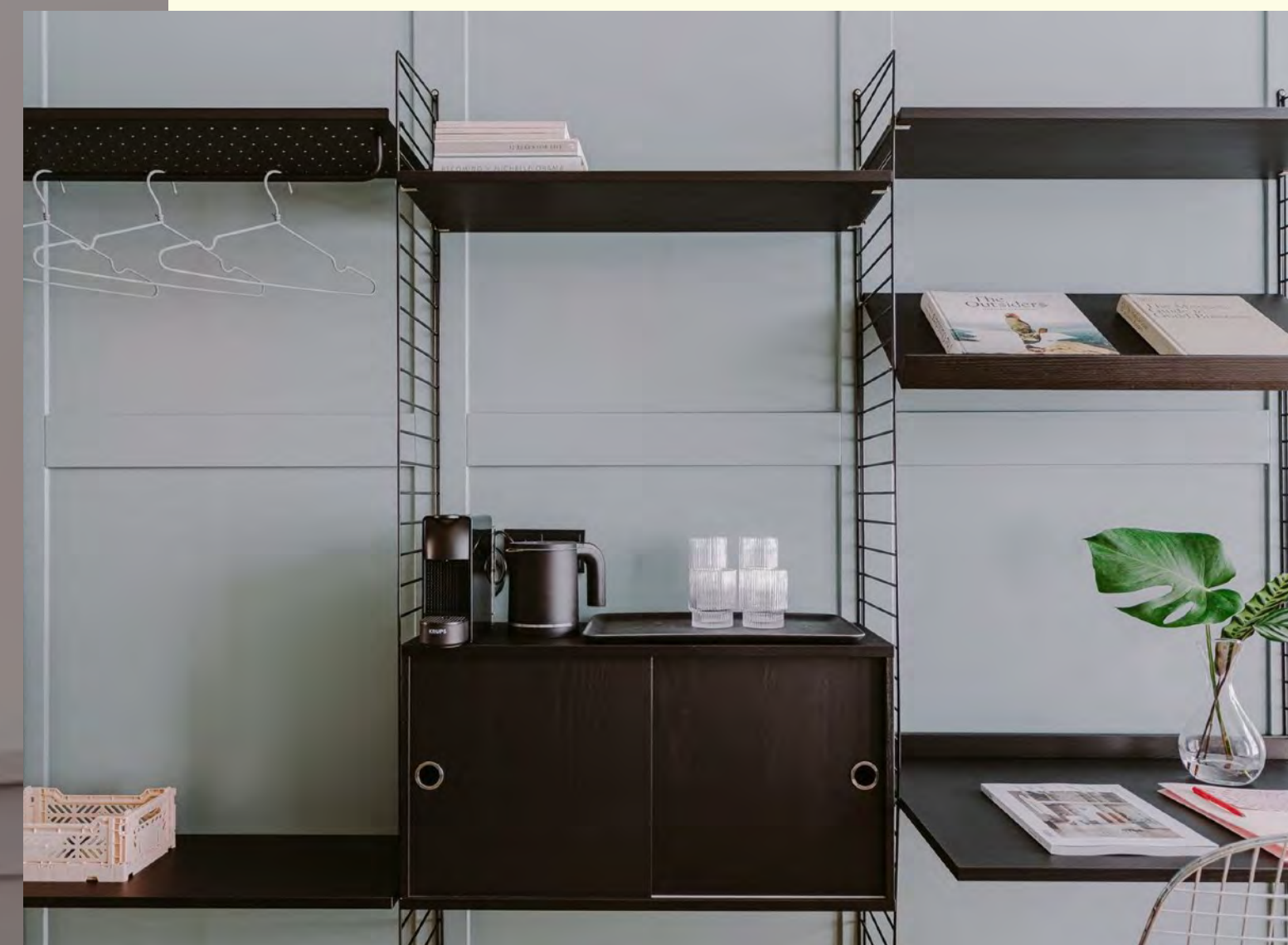
ホテルというよりは自宅と休暇を組み合わせたような、グローバル・ノマドのためのホテル。175の国籍の国際的な市民からインスピレーションを得た若いオーナー達が1900年台初頭のモダニズム建築の建物でホテルを設立しました。機能美と都会的な色使いが魅力の心地の良い客室では、睡眠、仕事、食事の全てが楽しめるようデザインされています。レコードプレイヤーのあるお部屋があるのもそのためです。



ホテル・アメ (Hotel âme)



スーパースター・ホテル (Supernova Hotel)



ニュー・インスティテュート

アート＆文化の中心地での文化プログラム開催
で、地元アートも一緒に楽しめる

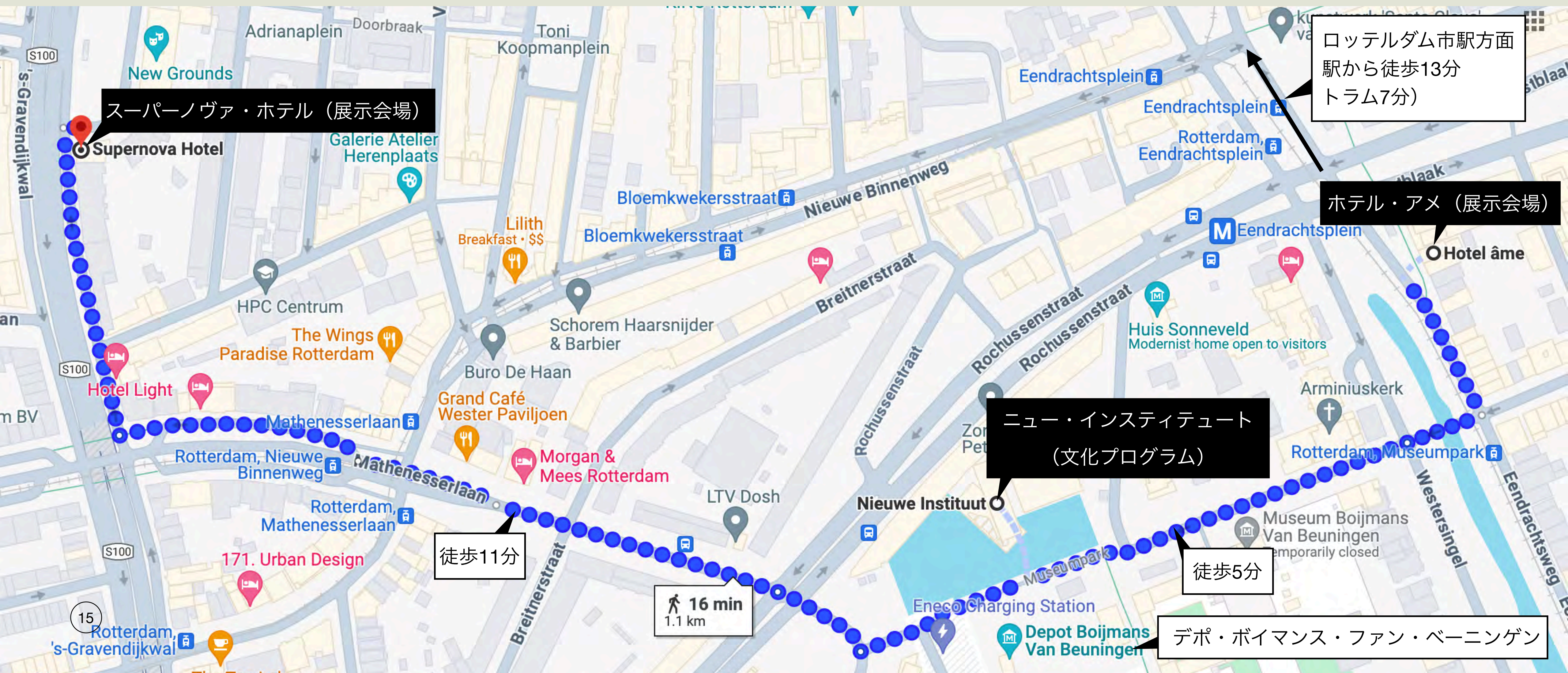
- MONO JAPAN財団による文化プログラムは、二つのホテルの真ん中に位置するニュー・インスティテュートとの共同開催
- デザインと建築の専門機関であるニュー・インスティテュートは素晴らしい建造物、国内の強力な文化関係、クリエイティブ業界にネットワーク、大勢のファンを持つ組織
- 文化プログラムではネットワーキングイベントなども企画
- 中世～現代アートまで、15万点超のアートコレクションを持つボイマンス・ファン・ベーニンゲン美術館（現在休館中）や「一般公開される収蔵庫」デポ・ボイマンス・ファン・ベーニンゲンはニュー・インスティテュートのすぐ隣





地図で見る3つの開催地

季節の良い9月の開催時期に、ロッテルダム駅からも徒歩圏内、文化エリアを中心にしたロケーション



出展プランS：2300ユーロ *税込料金

コンパクトな20～25㎡サイズの客室ながらモニター完備
で効率的な出展プラン

ホテル・アメのCosyと、スーパーノヴァ・ホテルのUrban Oasis、Double trouble +、
Sup'eriorがプランSの該当客室です。

ホテル・アメ客室 | スーパーノヴァ・ホテル客室



スーパーノヴァ・ホテル”Super deluxe”客室



スーパーノヴァ・ホテル”Urban Oasis”客室



ホテル・アメ”Cosy”客室

出展プランM：3000ユーロ *税込料金

スーパーノヴァ・ホテルの25～30㎡サイズの
スタイリッシュで開放感ある客室での展示パッケージ

Sup'eriorやSuper deluxe、Trippleの3タイプが該当客室です。
ホテル・アメではMタイプ客室はございません。

スーパーノヴァ・ホテル客室



出展プランL：3600ユーロ *税込料金

30～40㎡サイズの広々とした客室で、ブランドの世界観を展開できる豊かなスペース

ホテル・アメでは歴史が感じられるMonumental、Monumental+、そして地下階にあるAvenueタイプが該当客室です。
スーパーノヴァ・ホテルのLサイズ客室である”Fab Four”は当ホテルでの最大客室サイズとなります。

ホテル・アメ客室 | スーパーノヴァ・ホテル客室

スーパー・ノヴァホテル”Fab Four”客室



ホテル・アメ”Monumental”客室



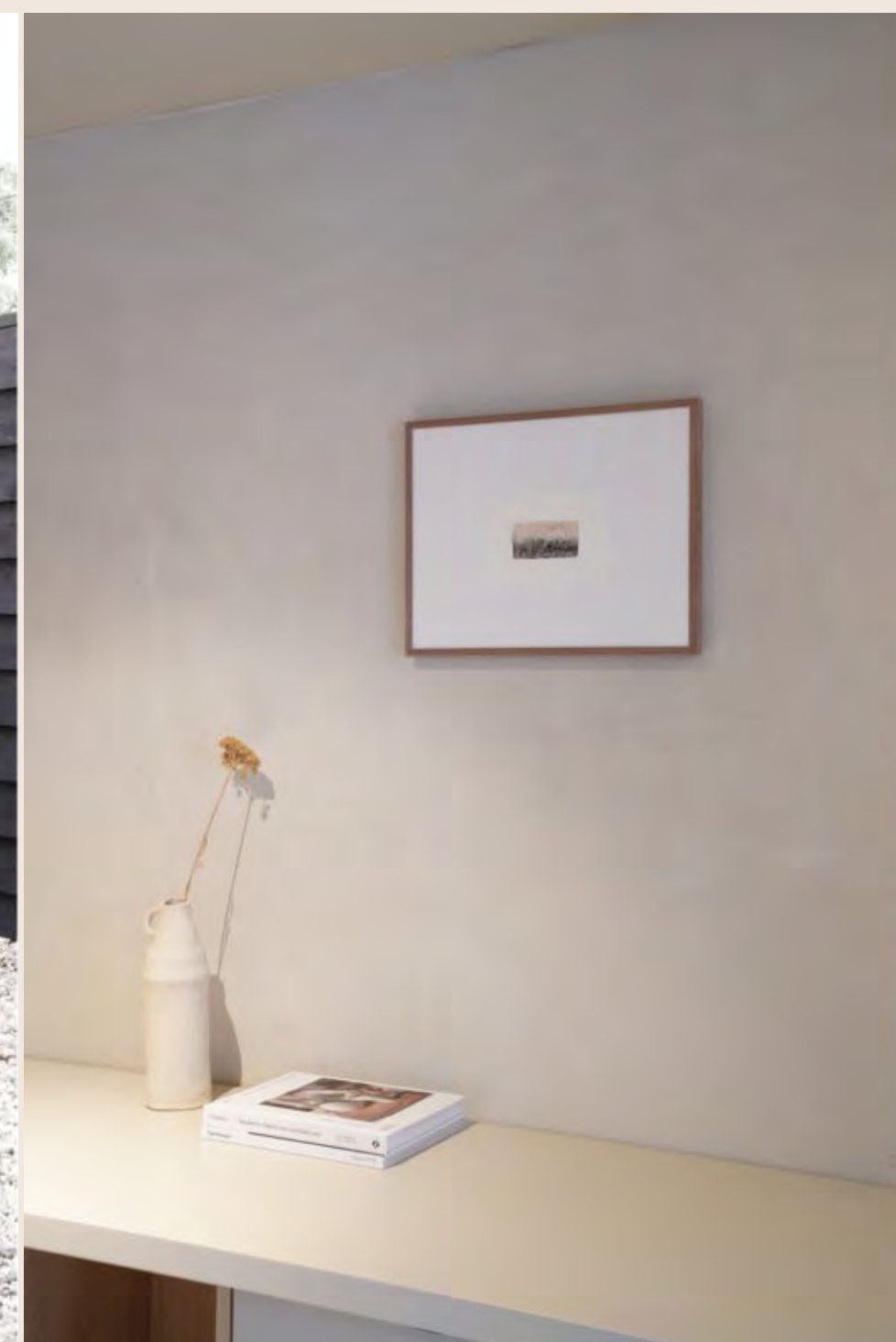
ホテル・アメ”Monumental+”客室



出展プランXL：4000ユーロ *税込料金

ホテル・アメが誇る40㎡以上のサイズの客室でのご出展。お庭に面した「ガーデン」、そして「センス」の2タイプの客室がホテル・アメでのXL出展客室です。スーパーノヴァ・ホテルはXLタイプ該当客室はございません。

ホテル・アメ客室



出展料金に含まれるもの

- ホテル・アメかスーパーノヴァ・ホテル展示用客室でのご希望サイズ (S~XL)のお部屋の5泊分利用
- 客室備え付けの備品使用
- 出展者資格
- 公式ウェブサイトでの掲載
- SNSやニュースレター配信での事前プロモーション
- 会場2ホテル宿泊用の出展者割引コード
- 展示会招待チケット10名分
- 準備サポート（資料「輸送の手引き」、オンラインミーティング1回含む）

*出展料金は税込みの料金です。

*ホテル・アメはMタイプ展示客室なし

*スーパーノヴァ・ホテルはXLタイプ展示客室なし

出展料金に含まれないもの

- ホテル宿泊費用（割引コードをご提供しご自身でご予約）
- 交通費、飲食代
- 保険料
- 輸送費
- 展示客室備え付け以外の機材や家具（別途見積り）
- 展示スペースデザイン費（別途見積り）
- 郵便の商品返送サポート（別途見積り）
- 販売売上の銀行の海外送金手数料（次頁オプション1）
- 輸送にかかる関税や輸入付加価値税などの税金（次頁オプション1）
- カード決済手数料（次頁オプション1）
- 決済端末機器レンタル費（次頁オプション1）
- 小売VAT税務処理サポート（次頁オプション1）
- 輸入税立替えサポート（次頁オプション1）
- 商品輸送受け取りサポート(次頁オプション1)
- 現地通訳や販売アシストスタッフ（次頁オプション2）
- ワークショップ開催費（次頁オプション3）

オプション

1. 現地販売パッケージ：

300ユーロ+売上の13%のコミッション(MONO JAPAN手数料)+売上の1.95%のコミッション(決済システム手数料)

料金には、商品輸送のオランダでの受け取り～会場までの搬入、輸入税立替え（会期後出展者様に輸入VAT以外をご請求）＝、イベント期間の決済端末貸出し、売上金の海外送金、VAT税務処理が含まれます。

2. 通訳兼販売サポートスタッフ：

会期期間1名 700ユーロ

ブランドや商材に適した英語やオランダ語での販売サポートスタッフをお手配します。

*表示料金は全て税込料金です。

3. ワークショップ開催：375ユーロ

料金にはチケット販売、会期後の売上海外送金、スペース使用、ウェブ告知、SNSポストが含まれています。

*展示客室でのワークショップ開催でMONO JAPANでのオンライン事前予約が不要、ご自身での運営が可能の際には本料金は不要です。

4. 什器レンタル

展示用客室に備え付けの家具以外に必要なディスプレイは現地にてレンタル可能です。費用は別途お見積り致します。費用は別途お見積り致します。

展示客室選びの流れ

ご出展者様の商品、ニーズ、世界観を考慮しながら
MONO JAPANが展示用の客室をご提案します

1.出展申込み

出展申し込みフォームからご希望の出展タイプ（S～XL）を選びます。申し込みフォームではブランドや商品がわかる情報をご提供いただきます。

2.展示用客室のご提案

ご出展の確定後（出展審査は申込から随時実施）、MONO JAPANチームがご出展ブランドの希望と世界観にあった客室をご提案

3.ご自身での宿泊予約

出展の確定後すぐの宿泊部屋予約をお勧めします（割引コードあり）

4.展示部屋の確定

ご出展者様とMONO JAPANとで出展客室を決定

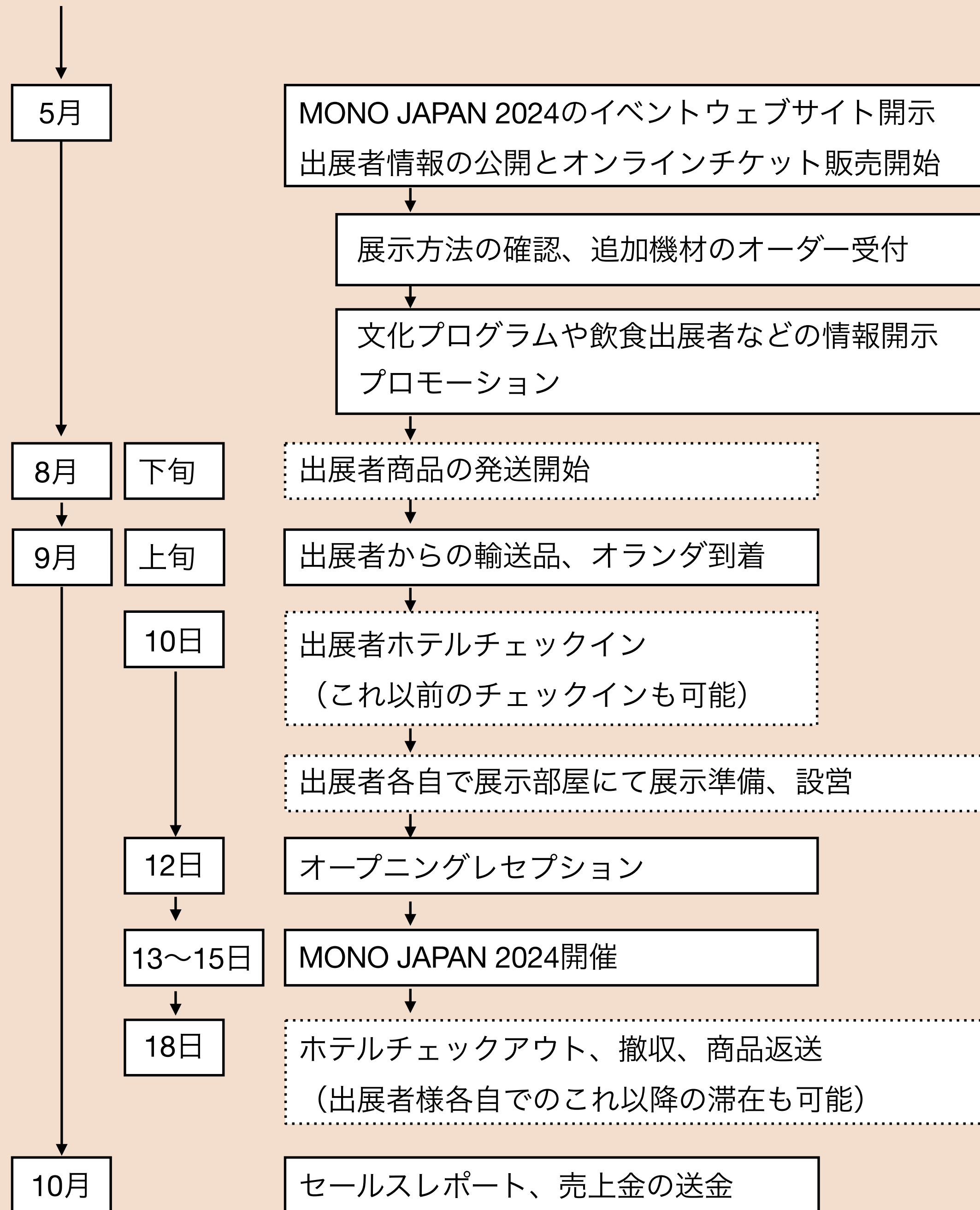
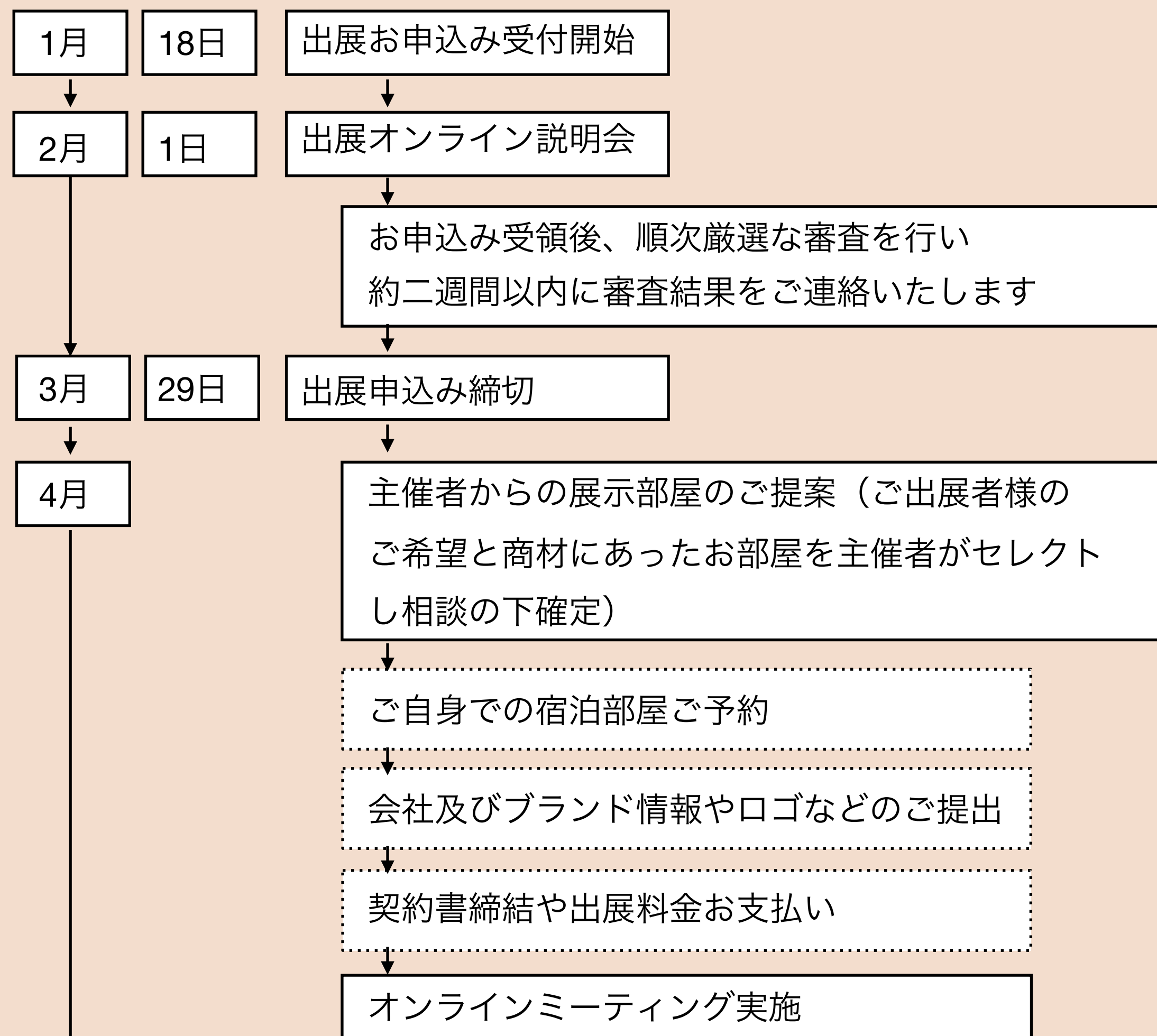
5.具体的な準備へ

プロダクション担当者と詳細な展示方法の打ち合わせに進みます



出展までのスケジュール

※点線枠内は出展者様ご自身で行っていただく手続きです





MONO JAPAN 2024ご出展は

MONO JAPANウェブサイトから

お申込みが可能です。

出展申込み締切：2024年3月29日（金）

出展申し込みは以下のフォームから

[出展申し込みフォーム](#)

連絡先

Japan Cultural Exchange（主催団体）

e-mail: info@monojapan.nl

telephone: +31 (0)6 3831 7250

website: www.monojapan.nl

online shop: shop.monojapan.nl

[facebook](#) | [instagram](#) | [youtube](#)